

火災の煙や熱をすばやくキャッチ!

NEW まもるくん10^{てん}

煙 を感知 (光電式)

設置場所

居室 (寝室など)
階段や廊下
台所



FSKJ206-B
希望小売価格 8,000円
(税込8,400円)
FSKJ206-S 移報接点付
希望小売価格 8,700円
(税込9,135円)

熱 を感知 (定温式)

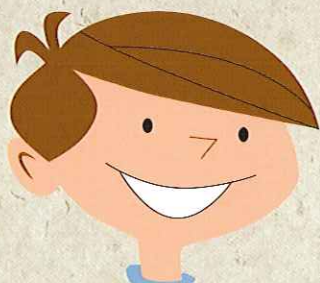
設置場所

台所



FSLJ002-B
希望小売価格 7,500円
(税込7,875円)
FSLJ002-S 移報接点付
希望小売価格 8,200円
(税込8,610円)

暮らしを見守る、安心設計。



僕が大きくなるまで
安心だね

しっかり長持ち
電池寿命10年



取り付けカンタン



模様替えでも
うらうらだね

音と光で火災を
お知らせ



目と耳で確認できて
安心だね

ご存知ですか?

すべての住宅に住宅用火災警報器などの
設置・維持が義務化されました。

防災のパイオニア

NOHMI

能美防災株式会社

特長と機能

1 電池寿命10年

機器交換の目安は約10年です。電池寿命も約10年です。電池寿命警報(警報音と警報灯でお知らせ)が出たら機器を交換してください。

注1) 電池の交換はできません。
注2) 電池の寿命は、使用温度環境などにより短くなる場合があります。

2 簡単取り付け、配線不要(電池式)

設置場所を選ばない丸型タイプです。天井、壁どちらでも簡単に取り付けられます。また、壁に取り付ける場合は、フックなどに引っかけるだけです。

3 自動試験機能搭載で信頼性UP

自動試験機能を搭載しています。感知部の感度が劣化したときは警報音と警報灯でお知らせします。

4 スマートな外観

居住空間にマッチしたカラー「ナチュラルホワイト」を採用。外形サイズもコンパクトになりました。(当社比)

5 テストは簡単、ボタンを押すだけ

ボタンを押すと、「まもるくん10」が正常に監視しているか警報音と警報灯で確認できます。
<正常時>警報音:「ビビ、ビー、ビー、ビー」警報灯:点灯
<感度劣化時>警報音:「ビビ、ビビビ」警報灯:3回点滅
<電池寿命時>警報音:「ビビ、ビ」警報灯:1回点滅

6 夜間の睡眠を妨げないよう配慮

夜間の電池寿命警報を出にくくする遅延機能を搭載しました。

7 取りはずし防止構造採用

専用のネジ(オプション)を取り付けることにより、機器の容易な取りはずしを防止します。賃貸住宅などに適しています。

8 火災発生を音と光でお知らせ

火災で発生する煙(煙式)または熱(熱式)を感知して、大きな警報音「ビー、ビー、ビー」(当社測定値約85dB/m)と警報灯(点灯)でお知らせします。

9 煙がなくなる(煙式)、または温度がさがる(熱式)と自動的に警報が停止

10 火災警報時にボタンを押すと、約5分間は警報を停止

11 増設ブザー、フラッシュライトなどの外部機器も接続可能

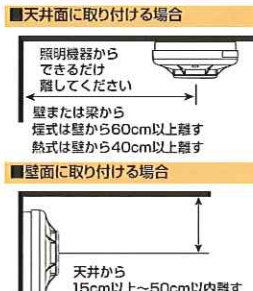
FSKJ206-S、FSLJ002-Sのみ対応しています。別途配線工事が必要です。



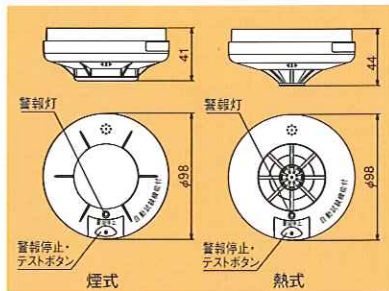
設置例 (地方自治体の条例によって設置場所が変わる場合があります)



設置位置



寸法図(単位mm)



仕様

種別	住宅用火災警報器 煙式(光電式、2種)		住宅用火災警報器 熱式(定温式、65℃相当)	
	FSKJ206-B	FSKJ206-S	FSLJ002-B	FSLJ002-S
鑑定型式番号	居住第18~16号		居住第18~19号	
定格	DC3V,50mA		DC3V,50mA	
電源	リチウム電池		リチウム電池	
機器交換の目安※1	約10年		約10年	
警報音(ビー音)※2	1mにて70dB以上(当社測定値約85dB)		1mにて70dB以上(当社測定値約85dB)	
警報灯※2	赤色LED		赤色LED	
試験機能※3	自動試験機能および手動試験機能		自動試験機能および手動試験機能	
復旧方式	自己復旧方式(煙がなくなると自動的に警報が停止します)		自己復旧方式(温度がさがると自動的に警報が停止します)	
取付場所	天井・壁 兼用		天井・壁 兼用	
設置場所※4	居室(寝室など)、階段や廊下、台所		台所	
外形寸法	φ98mm×41mm		φ98mm×44mm	
質量	約130g(電池含む)		約120g(電池含む)	
移接点	— 無電圧1a接点(DC50V,100mA)		— 無電圧1a接点(DC50V,100mA)	
使用温度範囲	0~40℃(結露しないこと)		0~40℃(結露しないこと)	
主材/色	ABS樹脂/ナチュラルホワイト		ABS樹脂/ナチュラルホワイト	

※1 機器交換の目安は、使用温度環境などにより短くなる場合があります。
※2 火災時:「ビービー...」(警報灯点灯) 感度劣化時:1分ごとに「ビビ」(警報灯「ピカピカピカ」) 電池寿命時:1分ごとに「ビ」(警報灯「ピカ」)
※3 電池および感知部の状態を試験します。 ※4 お住まいの地域(市町村)により異なります。

その他ラインアップ

AC100V式(コネクタ式)	
煙式(光電式)	熱式(定温式)
平成18年6月発売予定	平成18年6月発売予定
型名 FSKJ207-AB	型名 FSLJ003-AB
型名 FSKJ207-AS	型名 FSLJ003-AS
移接点付	移接点付

注) 電気工事士による設置工事が必要です。

安全に関するご注意

- 安全のため、ご使用前に「取扱説明書」をよくお読みのうえ、正しく設置してご使用ください。
- この製品は住宅用火災警報器です。火災の煙または熱を感知し、火災の発生をお知らせしますが、消火装置や火災の防止装置ではありません。
- この製品は住宅用火災警報器です。消防法で規定された自動火災報知設備の代用とはなりません。
- 浴室など湿気が多い場所には取り付けしないでください。
- 取り付け後は、警報器が正常に作動するか1ヶ月に1度ご確認ください。
- この製品を廃棄するときは、市町村により決められている回収ルールに従ってください。(電池はリチウム電池を使用しており水銀は含まれていません)
- AC100V式は停電時など、住宅用火災警報器に電源が供給されていない時には作動しません。

設置に関するご注意

- 天井または壁に取り付けるときは、天井面の梁が通っている場所あるいは壁面の柱のような場所に「取付ベース」をしっかり固定してください。
- 壁に掛けて取り付けるときは、フックなどの取り付け強度を確認し、取り付けてください。
- AC100V式を施工するには電気工事士の資格が必要です。
- AC100V式は照明器具の電源スイッチとは別に配線してください。
- この製品の外観および仕様は改良のため予告なく変更することがあります。あらかじめご了承ください。
- カタログと実際の製品の色とは、印刷の関係で多少異なる場合があります。
- このカタログの記載内容は2006年3月現在のものです。

お問い合わせは...

NOHMI 東証一部上場 能美防災株式会社

本社/〒102-8277 東京都千代田区九段南4-7-3 商品営業部(東京) TEL.(03)3265-0224 FAX.(03)3265-9743
支社/北海道(011)748-8911 東北(022)221-2695 新潟(025)243-8121 丸の内(03)3213-1781
茨城(029)225-2600 千葉(043)266-0303 北関東(048)642-0147 西関東(0426)27-4930
横浜(045)682-4700 長野(026)227-5521 静岡(054)247-3211 名古屋(052)915-2411
金沢(076)252-6211 大阪(06)6330-8661 京都(075)231-0128 神戸(078)334-3581
広島(082)263-7334 岡山(086)244-4222 九州(092)712-1560 熊本(096)360-1051
営業所/旭川(0166)35-7824 青森(017)729-0532 盛岡(019)645-0552 秋田(018)862-5086
郡山(024)933-5580 福島(024)528-4195 上越(0255)26-1886 羽田(03)3747-6800
渋谷(03)3461-1051 杉並(03)3306-0451 城東(03)3645-8300 城北(03)5292-2137
五反田(03)3779-9737 土浦(029)822-3851 宇都宮(028)637-4317 群馬(027)328-1567
埼玉西(048)247-4640 川崎(044)233-5773 沼津(055)923-9669 浜松(053)473-3422
岐阜(058)276-7761 三重(059)226-9880 富山(076)425-1496 福井(0776)21-0056
高松(087)862-6012 徳島(088)625-4325 松山(089)974-2823 北九州(093)551-2588
長崎(095)845-0135 大分(097)543-2778 宮崎(0985)28-8792 鹿児島(099)253-8196
沖縄(098)862-4297
工場/三鷹(0422)44-5141 メヌマ(048)588-1531